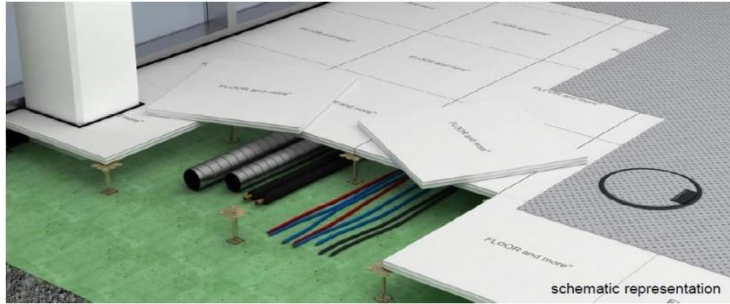








Характеристики продукта

- Максимальный комфорт при ходьбе
- Высокая несущая способность
- Невысокий вес системы
- Быстрый монтаж
- Может комбинироваться с другими системами
- Произведен в Германии в соответствии с высоким стандартом качества и экологическими требованиями
- Широкий выбор покрытий



Описание системы

Система неразъемного фальшпола FLOOR and more® - это инновационный продукт, обладающий высокой прочностью и устойчивостью. Кanten FLOOR and more® плит пазогребневой конструкции склеиваются между собой при монтаже, обеспечивая абсолютно ровную поверхность высокой несущей способности. Подконструкция состоит из регулируемых по высоте оцинкованных стальных стоек собственного производства, которые формируют подпольное пространство необходимой высоты.

| | | | |
|-------------------------------------------------------------------------------------|------------------------------------------------------|-----------------------------|-------------------------------------|
|  | Технические характеристики | | |
| | Толщина плиты | 24 мм | |
| | Вес системы | около 38 кг/м ² | |
| | Высота стойки | 40 – 840 мм | |
| | Расстояние между стойками | 596 x 596 мм | |
|  | Класс нагрузки | | |
| | EN 12825 | 2 (3 kN) | |
|  | Реакция на воздействие огня | | |
| | DIN 4102-1 | A2 (негорючий) | |
| | EN 13501-1 | A1 (негорючий) | |
|  | Акустические характеристики | | |
| | ISO 140, VDI 3762 следует отметить | без покрытия | с покрытием (ΔL _w =25dB) |
| | Горизонтальная звукоизоляция D _{n,f,w} | - | 45 dB |
| | С деформационным швом и звукоизоляционными барьерами | 50 dB | |
| | Индекс изоляции воздушного шума R _w | 62 dB | - |
| | Коэффициент поглощения звука шагов ΔL _w | - | 23 dB |
| Со звукоизоляционными барьерами | | 27 dB | |
| Приведенный уровень ударного шума L _{n,f,w} | - | 55 dB | |
| С деформационным швом и звукоизоляционными барьерами | 60 dB | | |
|  | Сейсмика | | |
| | Международный Строительный Код (IBC) | доступно в категориях A - F | |
|  | Зеленое строительство | | |
| | Свойства продукта | DGNB/LEED соответствует | |

Области применения

(Руководство применения DIN EN 12825)

- Офисные помещения, кабинеты, коридоры
т.е. Офисы, больницы, поликлиники
- Места массового пребывания людей
т.е. школы, рестораны, читальные залы

Применимые напольные покрытия

- Эластичные покрытия
- Текстильные покрытия



and its related logo, is a trademark, owned by the U.S. Green Building Council®

Изменения вносимые без уведомления. Этот документ является нашей интеллектуальной собственностью. Без нашего согласия его копирование, использование для копирования выгоды, распространение в коммерческих целях, а также демонстрация третьим лицам запрещены.

