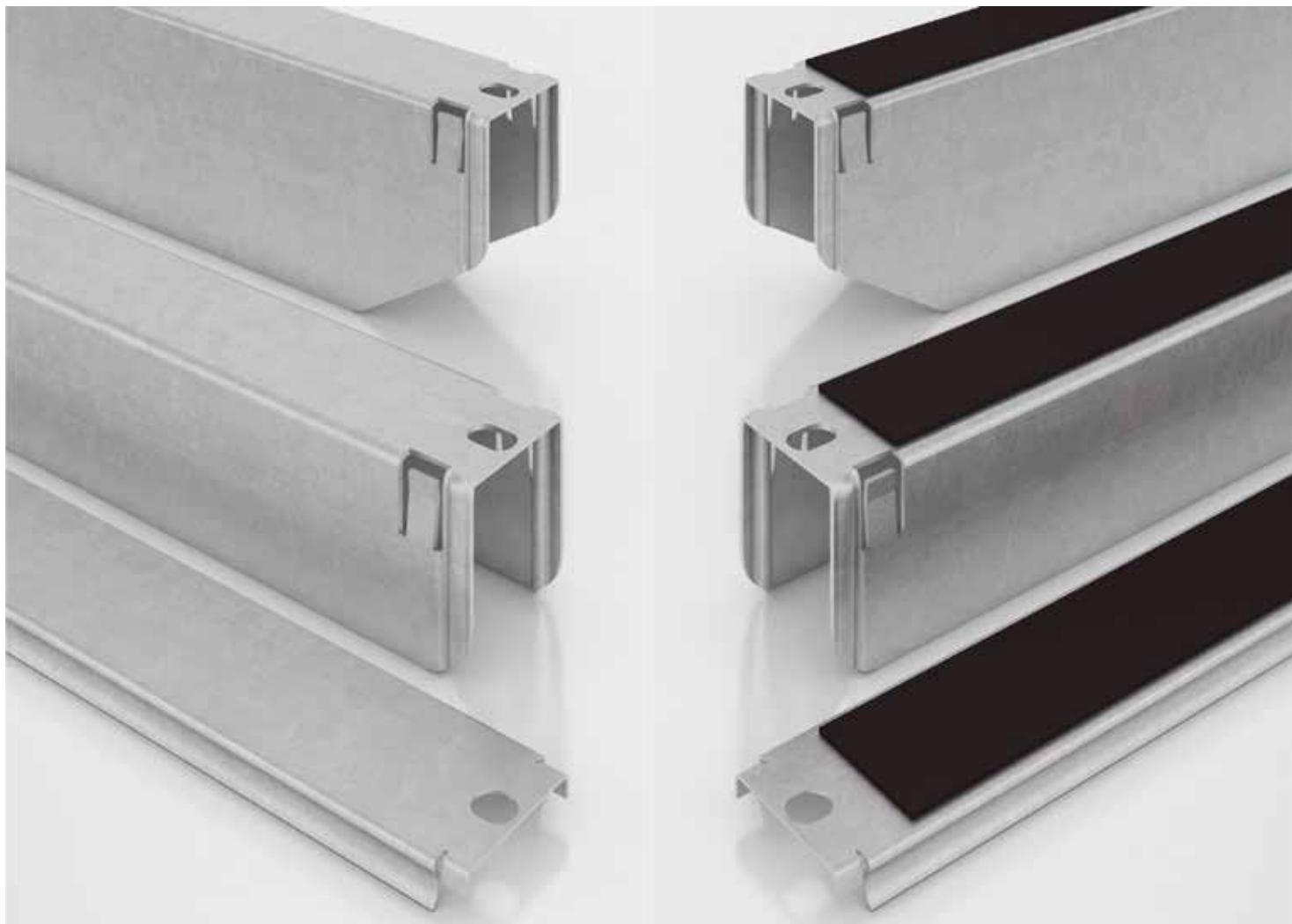


## Усиливающие профили СТРИНГЕРЫ

Стандартные системы фальшпола Lindner уже демонстрируют высокую несущую способность. Если этого все еще недостаточно, систему можно улучшить с помощью усиливающих профилей. Возможны различные варианты, от самого легкого стрингера, повышающего горизонтальную стабильность, до С-профиля.



**Стрингер тип RM**  
(высота: 54 мм)

**Стрингер тип RL**  
(высота: 35 мм)

Стрингеры типа RM (средний) и типа RL (легкий) изготавливаются из холоднокатаного оцинкованного стального листа. На концах стрингеров расположены защелки для фиксации на верхней части стойки. Стрингеры устанавливают на стойку, вдавливая их вертикально в стойку сверху (дополнительное крепление винтами). Стрингеры типа RL и RM обеспечивают горизонтальное и вертикальное усиление системы.

**Стрингер тип RO**  
(высота: 7.5 мм)

Стрингер типа RO изготовлен из холоднокатаного оцинкованного стального листа и имеет защелки для фиксации на верхней части стойки. Эта функция (дополнительное крепление винтами) обеспечивает плотное прилегание к верхней части стойки, что предотвращает металлический скрежет при эксплуатации. Этот стрингер обеспечивает только горизонтальное усиление системы.