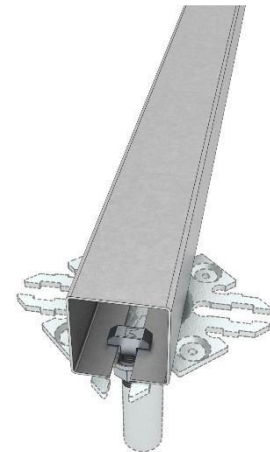


Усиливающий профиль тип CL производится из холоднокатаной оцинкованной стали и монтируется к верхней пластине стойки пола (тип SW) при помощи хаммер болта (00026027). Применяется как для горизонтальной стабильности, так и для увеличения несущей способности системы фальшпола в целом. В зависимости от конфигурации системы и типа подконструкции достигаются различные значения несущей способности.

Усиливающие профили устанавливаются в зависимости от сетки расположения стоек пола. По одному из направлений используются максимально длинные профили (длина 2400 и 5400 мм), перпендикулярно им монтируются профили, укороченные до размера шага стоек (557 мм при расстоянии между стойками 600 мм).

Гasketы (00030040) фиксируются на усиливающие профили при помощи клейкой ленты для предотвращения появления звука. При нагрузках более 6кН необходимо использовать продольные соединители (00077124) в местах стыка усиливающих профилей и наклеивать резиновую ленту 35 x 1 мм (00043465) на верхние части профиля в местах соприкосновения с плитой фальшпола.

- + увеличение горизонтальной стабильности
- + повышение несущей способности всей системы фальшпола
- + не сложный монтаж



ТЕХНИЧЕСКИЕ ХАРАКТЕРИСТИКИ

Длина	557 мм / 2400 мм / 5400 мм
Ширина	40 мм
Высота	41 мм
Толщина стали	1.0 мм
Параметры	15.75 / 41 / 40 / 41 / 15.75 / 1.0 мм



ТАБЛИЦА ТИПОВ

Усиливающий профиль CL 557 мм	00088062
Усиливающий профиль CL 2400 мм	00088063
Усиливающий профиль CL 5400 мм	00088064



ДОПОЛНИТЕЛЬНОЕ ОБОРУДОВАНИЕ

Хаммер болт	00026027
Гasket 4-х упорный	00030040
Продольные соединители	00077124
Резиновая лента 35 x 1 мм	00043465