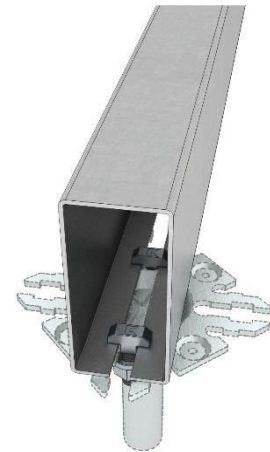


Усиливающий профиль тип СМ производится из холоднокатаной оцинкованной стали и монтируется к верхней пластине стойки пола (тип SW) при помощи хаммер болта (00026027). Применяется как для горизонтальной стабильности, так и для увеличения несущей способности системы фальшпола в целом. В зависимости от конфигурации системы и типа подконструкции достигаются различные значения несущей способности. Усиливающий профиль тип СМ может также использоваться с шагом стоек 600x1200 мм при номинальной точечной нагрузке до 3кН.

Усиливающие профили устанавливаются в зависимости от сетки расположения стоек пола. По одному из направлений используются максимально длинные профили (длина 2400 и 5400 мм), перпендикулярно им монтируются профили, укороченные до размера шага стоек (557 мм при расстоянии между стойками 600 мм).

Гaskety (00030040) фиксируются на усиливающие профили при помощи клейкой ленты для предотвращения появления звука. При нагрузках более 6кН необходимо использовать продольные соединители (00042613) в местах стыка усиливающих профилей и наклеивать резиновую ленту 35 x 1мм (00043465) на верхние части профиля в местах соприкосновения с плитой фальшпола.

- + увеличение горизонтальной стабильности
- + повышение несущей способности всей системы фальшпола
- + не сложный монтаж



ТЕХНИЧЕСКИЕ ХАРАКТЕРИСТИКИ

Длина		557 мм / 2400 мм / 5400 мм
Ширина		40 мм
Высота		84 мм
Толщина стали		1.7 мм
Параметры		15.75 / 84 / 40 / 84 / 15.75 / 1.7 мм



ТАБЛИЦА ТИПОВ

Усиливающий профиль СМ 557 мм		00037540
Усиливающий профиль СМ 2400 мм		00037541
Усиливающий профиль СМ 5400 мм		00037542



ДОПОЛНИТЕЛЬНОЕ ОБОРУДОВАНИЕ

Хаммер болт		00026027
Гasket 4-х упорный		00030040
Продольные соединители		00042613
Резиновая лента 35 x 1 мм		00043465