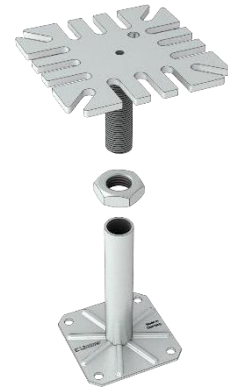


Стойки из оцинкованной стали тип SW120-1 в сочетании с гаскетами и, возможно, с С-профилями тип CL, CS, CX, CM и CH используются в качестве подконструкции системы разъемного фальшпола. Компания Lindner имеет собственное производство стоек полного цикла в Германии: от проектирования до производства, включая гальванизацию.

Стойка тип SW120-1 позволяет создать пространство под фальшполом для размещения коммуникаций. Стойка тип SW120-1 имеет высокую несущую способность и большой бесступенчатый диапазон регулирования высоты, благодаря чему нивелируются неровности чернового пола.

- + различные высоты
- + высокая несущая способность
- + не сложный монтаж
- + высокая защита от коррозии
- + произведено в Германии
- + не имеет в составе 6-ти валентного хрома
- + без самопроизвольного образования високеров
- + может комбинироваться с с-профилями тип CL, CS, CX, CM и CH



ТЕХНИЧЕСКИЕ ХАРАКТЕРИСТИКИ

Верхняя часть стойки		
Верхняя пластина		120 x 120 мм
Толщина		4.0 мм
Резьбовой болт		M20
Нижняя часть стойки		
Нижняя пластина		90 x 90 мм
Толщина		2.5 мм
Трубка		Ø 24 x 2.0 мм



СТАТИКА

Класс нагрузки	EN 12825	5
Точечная нагрузка		5 kN
Разрушающая точечная нагрузка в центре		≥ 20 kN
Разрушающая внецентровая нагрузка		≥ 10 kN



ОГНЕСТОЙКОСТЬ

Реакция на воздействие огня	EN 13501-1	A1 (негорючий)
-----------------------------	------------	----------------



ЗАЩИТА ОТ КОРРОЗИИ

Класс защиты		цинкование
Тест в солевой камере		72 часа



ВАРИАНТЫ СТОЕК

Высота стойки	Артикул изделия	Диапазон регулировки
150 мм	00011940	133 – 183 мм
200 мм	00011945	153 – 233 мм
250 мм	00011950	203 – 283 мм
300 мм	00011955	253 – 333 мм
350 мм	00011960	303 – 383 мм
400 мм	00011607	353 – 433 мм
450 мм	00011969	403 – 483 мм
500 мм	00011974	453 – 533 мм
550 мм	00011979	503 – 583 мм
600 мм	00011984	553 – 633 мм
650 мм	00011989	603 – 683 мм
700 мм	00011608	653 – 733 мм
750 мм	00011998	703 – 783 мм
800 мм	00013005	753 – 833 мм