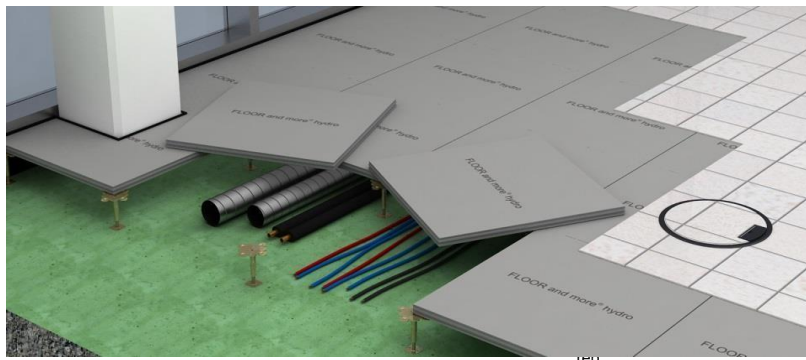


Характеристики продукта

- Подходит для влажных помещений
- Высокая несущая способность
- Быстрая укладка



Описание системы

Система влагостойкого неразъемного фальшпола FLOOR and more® hydro была специально разработана для влажных помещений. Несущая плита влагоустойчивого неразъемного фальшпола тип hydro изготавливается на основе цемента, имеет высокую плотность и не поглощает воду. Соединение плит FLOOR and more® hydro происходит посредством склеивания пазогребневых краев, обеспечивая абсолютно ровную поверхность высокой несущей способности. Подконструкция состоит из регулируемых по высоте оцинкованных стальных стоек собственного производства, которые формируют подпольное пространство для коммуникаций необходимой высоты.

	Технические характеристики	
	Толщина панели	40 мм
	Вес системы	около 72 кг/м ²
	Высота стойки	40 - 840 мм
	Расстояние между стойками	593 x 593 мм
	Класс нагрузки и смещения	
	EN 13213	5 (5 kN)
	Коэффициент безопасности	2
	Реакция на воздействие огня	
	EN 13501-1	A1 (негорючий)
	Огнестойкость	
	EN 13501-2	REI30 при высоте до 500 мм
	Акустические характеристики	без покрытия
	ISO 140, VDI 3762 следует отметить	
	Горизонтальная звукоизоляция $D_{n,f,w}$	-
	Вертикальная звукоизоляция R_w	64 dB
	Коэффициент поглощения звука шагов ΔL_w	15 dB
	Нормированная громкость шагов $L_{n,f,w}$	-
	Сейсмика	
	Международный строительный код (IBC)	Доступно в категориях A - F

Области применения

(Руководство применения DIN EN 13213)

- Мокрые и влажные помещения коммерческого и жилого сектора, например, санитарные зоны, бассейны, кухни и т.д.
- Промышленные, производственные и складские помещения
- Модернизация офисного пространства
- Столовые, вестибюли, оздоровительные зоны

Применимые напольные покрытия

- Керамика, натуральный камень

Информация о Lindner AG



логотип является торговой маркой компании U.S. Green Building Council®



Further information can be found on our homepage www.Lindner-Group.com